

REGIONALE D'ELEVAGE NORD

DU SHARPEI CLUB DE FRANCE



LE 19 MAI 2024



SOUS LES JUGEMENTS DE MR DUPAS

RENSEIGNEMENTS :
LINDA DECONINCK 06.21.33.71.55
& ERIC KACZOR



BIENVENUE



Bienvenue à tout le monde

Merci à vous de participer à cette 15eme régionale d'élevage du Nord à Hondschoote.

L'occasion de passer les Tests d'Aptitudes Naturelles, de pouvoir valider les cotations de vos sharpei, permettre d'habituer vos chiens aux expositions canines de manière plus intime, d'avoir l'avis du juge que nous remercions au passage M. Dupas, mais aussi et surtout de passer une journée conviviale entouré de passionnés.

Merci au Maire d' Hondschoote de nous offrir ce bel environnement, merci également à notre partenaire isodog.

Prenez avant tout plaisir avec votre compagnon à 4 pattes.

Le Shar-pei Club de France

Salle Coluche
18 rue de Bergues
59122 Hondschoote

COMITÉ

Présidente

Mme Desquartiers Evelyne
21, rue Vuillermoz-Balland
01100 Oyonnax
desquartiers.evelyne@gmail.com
06.11.92.17.84

Trésorière

Mme GUILLEMANT Renée
240 rue verte
62660 BEUVRY
christophe.guillemant@wanadoo.fr
03.21.54.44.86

Secrétaire

Mme LEBREUILLY Pascale
7, rue Siméon Luce
50430 BRETTEVILLE SUR AY
pascale.lebreuilly@orange.fr
02.33.07.14.34

Vice-Secrétaire

Mme Thaureau Laurence-Isabelle

Les Administrateurs

Mr GUILLEMANT Christophe
Mr OURY Marc
Mme SCIACCA Laetitia
Mme SIEGFRIED Rosine

JURY

Régionale d'élevage du SPCF à
HONDSCHOOTE (59)
Le Dimanche 19 MAI 2024

Juge :

M Jean-Jacques Dupas

Assessorat :

Mme Linda Deconinck

Référent Bien-être Animal :

Mme Evelyne Desquartiers



CENTRALE
CANINE



DEVOIR DE L'EXPOSANT

Avant les jugements:

Se présenter dans le ring dès l'appel de votre numéro afin d'éviter de faire attendre le juge et les autres concurrents.

Pendant le jugement:

Ne donner au juge aucune information sur l'origine du chien et les récompenses déjà obtenues : il n'a pas à les prendre en compte.
Suivre scrupuleusement les indications du juge.

Après les jugements :

Eviter toutes contestations. Il serait « antisportif » et contraire au règlement de se livrer publiquement à des critiques ou à des récriminations (de tels actes peuvent entraîner pour leurs auteurs l'interdiction de participer ultérieurement à toute autre exposition canine.)

**TANT QUE VOTRE CHIEN
N'EST PAS CAPABLE DE ÇA...**



MERCI DE RAMASSER !

Pour le bien-être de tous
des sacs sont à votre disposition
Le Shar-Pei Club de France

PROGRAMME DE LA REGIONALE D'ÉLEVAGE

- 9 h 00 : Accueil des exposants, réception des chiens, contrôle vétérinaire → 10 h 00 : Début des jugements
- 12 h 00 : Pot de l'amitié & pause déjeuner
- 14 h 00 : Reprise des jugements et remise des lots et récompenses

PASSAGE DU TAN AU COURS DE LA JOURNÉE

RECOMPENSES



Une lot aux trois premiers de chaque classe





Règlement:

Organisation : Shar-Pei Club de France
Présidente : Mme DESQUARTIERS Evelyne



Arrivée et Jugement :

Parking à proximité du terrain. L'accès de l'exposition est ouvert aux chiens à partir de 8 h 00. Les horaires de jugement seront communiqués à chaque exposant à leur arrivée.

Affichage :

Les éleveurs sont autorisés à faire figurer sur un panneau de 45 cm de hauteur, et 35 cm de largeur : le nom, l'adresse et le N° de téléphone de l'élevage, les principales récompenses obtenues par l'élevage, annonce de portée à vendre. Un seul panneau est autorisé par éleveur. Toute distribution de prospectus, quels qu'ils soient, est rigoureusement interdite dans l'enceinte de l'exposition.

Photographies :

L'organisation aura désigné des photographes oeuvrant pour son compte afin d'étayer la bibliothèque de l'association, (utilisation pour le site, la revue et tout support médiatique ventant positivement nos races.) Si une personne s'oppose à la prise en photo de son chien et l'utilisation qui pourrait en être faite, elle devra le signaler à l'organisateur dès son arrivée.

Annulation :

En cas d'impossibilité d'ouvrir l'exposition pour des raisons majeure, indépendante de la volonté des organisateurs, les droits d'engagement ne seront pas remboursés, attendu que la société organisatrice devra couvrir les frais d'organisation qu'elle a engagée.

Engagements :

Les chiens doivent être la propriété de l'exposant et peuvent être présentés par toute personne de son choix, à l'exception de celles qui sont sous le coup d'une sanction d'exclusion des manifestations canines.

Seront refusés :

- Les inscriptions parvenues après la date de clôture des engagements.
- Les engagements «au poteau» le jour de l'exposition.
- Toutes modifications ou inscriptions dans d'autres classes intervenant le jour de l'exposition.

Lorsque qu'un chien est engagé dans une classe individuelle :

Pour les membres, il sera perçu un droit d'engagement de 30 € pour un chien, 25 € pour le deuxième, 20 € pour le troisième et 15 € pour le quatrième et les suivants.

Pour les non-membres, un surcoût de 10 € sera rajouté pour chaque chien engagé.

Pour les Puppy et Baby il sera perçu un droit d'engagement de 15 € pour les membres et de 20 € pour les non-membres.

L'organisateur se réserve le droit de refuser un engagement sans avoir à se justifier.

Les lots d'élevage :

Composés d'au moins trois chiens, qui devront préalablement être inscrits dans une classe individuelle. L'inscription se fera au secrétariat, le coût sera de 10 € pour les membres, et de 20 € pour les non-membres.

Lot de reproducteur - (Classe pouvant être constituée sur place). Pour un sujet mâle ou femelle, accompagné de 3 (minimum) à 5 (maximum) de ses descendants directs au 1er degré, et déjà engagés dans une classe individuelle (1), issus de 1 ou plusieurs portées.

Classe couple - (facultative) Pour deux chiens de même race ou variété, de sexes différents, appartenant au même propriétaire et engagés dans une classe individuelle (1).

Classe paire - (facultative) Pour deux chiens de même race ou variété, de même sexe, appartenant au même propriétaire et engagés dans une classe individuelle (1). Les classes de Couple, Paire doivent, si possible, être présentées sur le ring d'honneur par un seul conducteur.

Réclamations :

Toutes réclamations fondées sur le présent règlement, à l'exception de celles concernant les jugements, attendu que ceux-ci sont sans appel, devront être formulées par écrit dans l'heure de l'événement qui les auront motivées et être accompagnées d'une caution de 150 € qui restera acquise à la société organisatrice, si après examen elles sont reconnues sans fondement.

Tous les cas non prévus au présent règlement est toutes contestation relatives à son interprétation seront jugées par le comité du Shar-Pei Club de France.

Sanctions :

Pourront être exclus temporairement ou définitivement des expositions organisées par le Shar-Pei Club de France :

- Les exposants qui se rendront coupables de faits contre l'honneur.
- Ceux qui auront fait une fausse déclaration.
- Ceux qui auront fait subir à leur chien toute opération susceptible de tromper sur sa qualité.
- Ceux qui, par leur langage, leurs écrits, leurs actes, nuiraient au succès de l'exposition ou porteraient atteintes au prestige des juges, et aux dirigeants du Shar-Pei Club de France.
- Ceux qui auront introduit subrepticement un chien non engagé, ou remplacé un chien engagé par un autre.

Responsabilités :

Le Shar-Pei Club de France décline toute responsabilité du chef de vol, perte, fuite, maladie, mort des animaux exposés, morsures occasionnées par eux etc... et cela en quelque cas ou pour quelque cause que se soit.

Les exposants sont seuls responsables, dans l'enceinte de l'exposition, des accidents et autres dégâts occasionnés par leurs chiens tant à des tiers qu'à eux-mêmes, le Shar-Pei Club de France ne peut en aucun cas être reconnu responsable en leur lieu et place.

Par le seul fait de leurs chiens, les exposants acceptent d'une façon absolue, sans conditions ni réserves, tous les articles du présent règlement dont ils reconnaissent avoir pris connaissance en signant la feuille d'engagement.



MODALITÉS TITRE DE CHAMPION DE FRANCE

RACE SHAR-PEÏ

Champion de France de conformité au standard

1 CACS de CHAMPIONNAT (Nationale d'Élevage ou Championnat SCC)
OU
2 R-CACS de championnat (championnat de France ou nationale d'élevage)
obtenus dans un intervalle de deux ans

+ * 1 CACS dans une Spéciale de race

+ * 1 CACS dans une exposition internationale en France

+ test de sociabilité: TAN (obtenu en NE ou RE)

+ Identification ADN
+ Radios
de dysplasie A ou B

Champion des expositions Nationales

6 CACS
obtenus lors des expos à CAC
exclusivement
(dont 1 en "spéciale")
sous trois juges différents
(obtenus en 24 mois maximum)

+ 1 excellent classé lors de la Nationale d'élevage

+ test de sociabilité: TAN (obtenu en NE ou RE)

+ Identification ADN
+ Radios
de dysplasie A ou B

N.B:
Donne l'accès à la classe champion

Champion de France Jeune

1^{er} EXCELLENT en classe jeune mâle et femelle par race au championnat de la SCC ou en Nationale d'élevage

+ test de sociabilité: TAN (obtenu en NE ou RE)

+ Identification ADN
+ Radios
de dysplasie A ou B

N.B:
Ne donne pas l'accès à la classe champion

Champion de France Vétéran

1^{er} EXCELLENT en classe vétérân au championnat de la SCC ou en Nationale d'élevage

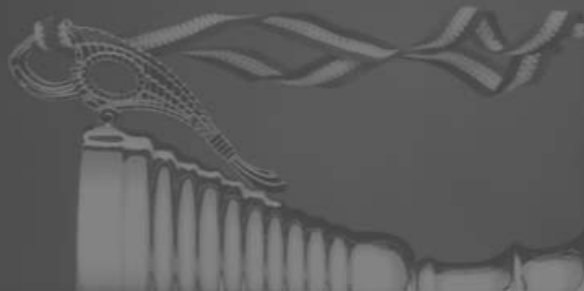
+ Identification ADN

+ test de sociabilité: TAN (obtenu en NE ou RE)

N.B:
Ne donne pas l'accès à la classe champion

Les 3 CACS
doivent avoir été obtenus
sous trois juges différents
dont au moins un juge français.

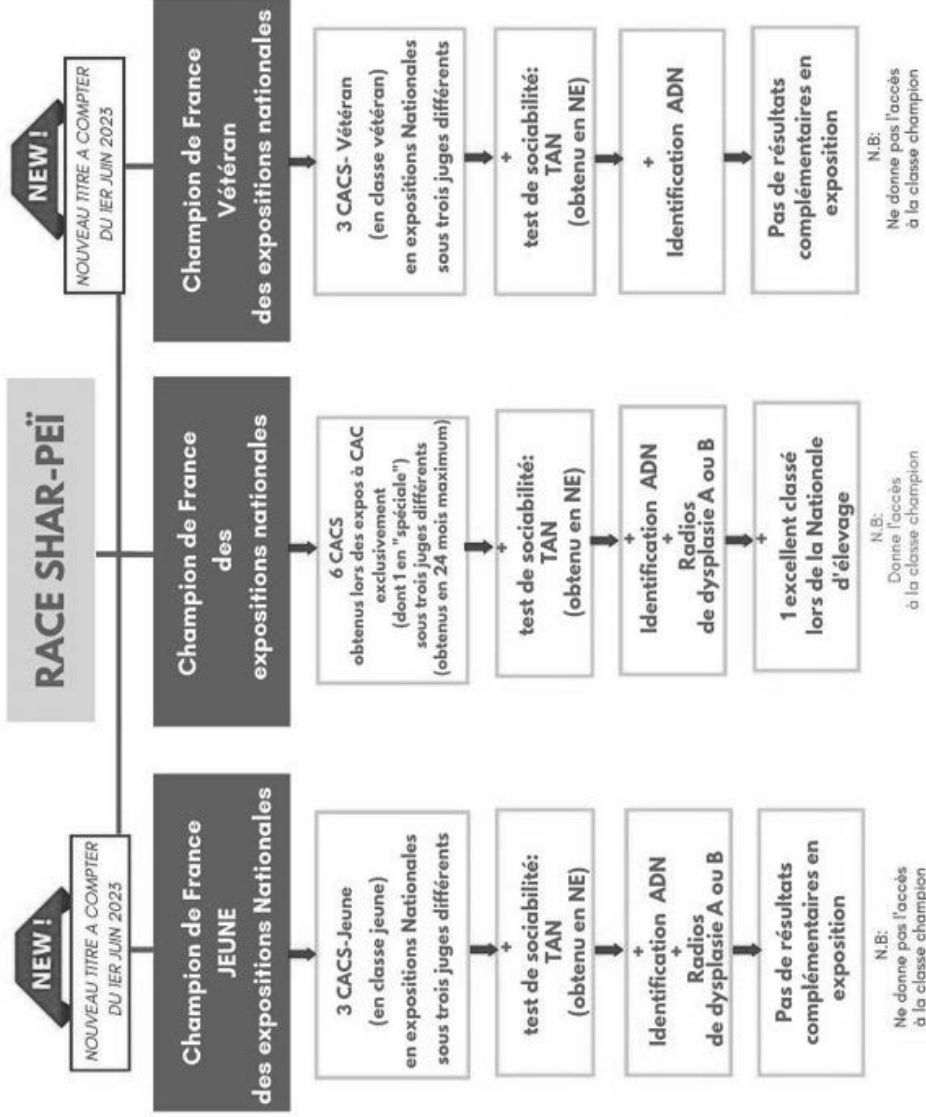
La demande d'homologation doit être faite auprès du Club de race dans le délai maximum de 2 mois à compter du dernier résultat (CACS, test comportemental TAN, santé)



la présence de l'empreinte génétique doit être enregistrée dans la base de données de la SCC

* Ces résultats doivent avoir été obtenus dans un délai de 2 ans à partir de la date du CACS de Championnat.

TITRES CHAMPION DE FRANCE DES EXPOSITIONS NATIONALES



Pour le titre de champion de France des expositions nationales la demande d'homologation doit être faite auprès du Club de race dans le délai maximum de 2 mois à compter du dernier résultat (CACS, test comportemental TAN, santé).

Pour les titres de champion jeune et vétéran des expositions nationales il n'y a pas de délai pour déposer la demande d'homologation.

a compter du 09 juillet 2019 l'obtention de 2 réserves de CACS dans le cadre de "spéciales de race" équivaut à 1 CACS de "spéciale"

la présence de l'empreinte génétique doit être enregistrée dans la base de données de la SCC



COTATION DE VOTRE SHAR-PEÏ



Une grille de sélection est un tableau qui présente les critères à obtenir pour demander des niveaux de cotation. La cotation est une échelle de 1 à 6.

Les critères de cotation sont un peu complexes.

Toutefois, ce qu'il faut retenir, c'est que plus les chiffres sont élevés (de 1 à 6), plus le chien est bien coté.

La qualité d'un chiot n'est pas donnée par une équation, mais bien sûr un chiot dont les parents sont tous deux cotés 3, 4 ou 5 dispose a priori d'une bonne chance de qualité.

Il est à noter que la cotation la plus basse (1) correspond à la confirmation du sujet, ce qui est une donnée minimale indispensable pour un chien de race en France.

6 correspondant au niveau Elite (c'est-à-dire un chien de grande qualité).

Pour tous les sujets qui obtiennent une cotation de 2 à 4 ou un titre de champion pour lesquels l'identification génétique est requise, l'empreinte doit être enregistrée dans la base de données SCC.

Pour tous les sujets qui obtiennent une cotation 5 ou 6, la compatibilité de filiation des descendants doit être enregistrée dans la base de données de la SCC ainsi que l'empreinte ADN du sujet.

La SCC vous propose de réaliser ces tests ADN, pour les commander rendez-vous sur votre espace LOF Connect.

Comment obtenir sa cotation et comment faire ?

Avant toute chose, bien vérifier que l'empreinte ADN en votre possession est bien enregistrée auprès de la Société centrale canine.

Si vous n'avez pas envoyé vos résultats, faites le sans tarder et avant de nous envoyer votre dossier.

Téléchargez le formulaire de demande de cotation sur notre site internet, complétez-le et joignez-y les justificatifs suivant :

- 1) Copie des résultats des expositions correspondant au nombre de points de la cotation souhaitée
- 2) Copie du diplôme du TAN
- 3) Copie de la lecture officielle de la dysplasie des hanches
- 4) Copie de la carte d'identification génétique ADN
- 5) Un règlement de 20 € (pour les membres du Shar-Pei Club de France une réduction de 10 € est applicable)



Shar-Pei Club de France

Club de race officiel à la Société Centrale Canine & agréé par le Ministère de l'Agriculture.
<http://www.sharpeiclubdefrance.com>

Formulaire de demande de cotation

à remplir en français

Propriétaire du chien		Chien	
Nom :		Nom complet du chien :	
Prénoms :		Producteur - Affixe :	
Adresse :		Née le :	
Code postal :		Tatouage / Identification :	
Ville :		N° de Lot :	Cotation demandée
Téléphone :			1 2 3 4 5 6
Adresse mail :			
Zélez-vous le club à publier les résultats de lecture officielle : OUI NON*			
D'autres dépistages ont-ils été fait : OUI NON* (joindre une copie de lecture officielle)			
Le chien a une identification ADN : OUI NON* (joindre une copie du certificat ou de la carte)			
Je joins mon règlement à l'ordre de shar-peï club de France		Je renvoie mon dossier complet à	
Tarif membre : 10 €	N° de carte :	Secrétariat du Shar-Pei Club de France	
Tarif non membre : 20 €		7, rue Siméon Luce	
		50430 Bretteville sur Ay	

La cotation sera transmise à la SCC pour inscription au LOF, publiée dans la revue du club avec publication sur le site. Je certifie sur l'honneur être le propriétaire du chien et certifie l'exactitude des renseignements renseignés ci-dessus.

Fait à le Signature

Les dossiers réceptionnés incomplets ne pourront être traités.

*Tous les membres traités

Shar-Pei club de France Siège Social : 7, rue Siméon Luce, 50430 Bretteville sur Ay
<http://www.sharpeiclubdefrance.com>

Envoyez votre dossier complet à :

- ✉ Secrétariat du Shar-Pei Club de France
7, rue Siméon Luce
50430 Bretteville sur Ay
- ✉ SPCF@sharpeiclubdefrance.com
- 🌐 <https://www.sharpeiclubdefrance.com>
- ☎ 02.33.07.14.34



GRILLE DE SÉLECTION DU SHAR-PEÏ

Approuvée par la commission d'élevage de la SCC le 17.02.2021

Validée par le comité de la SCC le 20.04.2021

	1 POINT / 6	2 POINTS / 6	3 POINTS / 6	4 POINTS / 6	5 POINTS / 6	6 POINTS
Sujet CONFIRME	Sujet CONFIRME +	1 Excellent dans une exposition contre +	Sujet CONFIRME (avec pédigrée complet / 3 générations) +	Sujet CONFIRME (avec pédigrée complet / 3 générations) +	Sujet CONFIRME (avec pédigrée complet / 3 générations) ayant produit en 1ère génération:	Sujet Recommandé (avec pédigrée complet / 3 générations) ayant produit en 1ère génération:
	TAN du SPCF Admis (Note 4) +	2 EXC en SPE ou RE ou CHPT ou NE dont 1 en CI ou CO ou CCH en NE ou CHPT sous 2 juges différents +	Sujet CONFIRME (avec pédigrée complet / 3 générations) +	3 EXC en SPE ou RE ou CHPT ou NE dont 1 en CI ou CO ou CCH en NE ou CHPT sous 2 juges différents +	Mêlé: 3 descendants cotés 4 points avec 2 lices minimum	Mêlé: 3 descendants cotés 4 points avec 2 lices minimum
	Dysplasie de la hanche lecture : A, B ou C + Identification Générique	TAN du SPCF Admis (Note 4) +	Dysplasie de la hanche lecture : A, B ou C + Identification Générique	Dysplasie de la hanche lecture : A ou B + Identification Générique	Femelle: 3 descendants cotés 4 points en 2 portées minimum Dysplasie de la hanche : lecture A ou B +	Femelle: 3 descendants cotés 4 points en 2 portées minimum +
	Dysplasie de la hanche lecture : A, B ou C + Identification Générique	Dysplasie de la hanche lecture : A, B ou C + Identification Générique	Dysplasie de la hanche lecture : A ou B + Identification Générique	Compatibilité génétique avec ses descendants	Compatibilité génétique avec ses descendants	Compatibilité génétique avec ses descendants

**Ne peuvent prétendre à la cotation 3, 4, 5 & 6 que les chiens avec un pédigrée complet sur 3 générations
Les EXCELLENTS obtenus en classe jeune ne sont pas pris en compte pour la cotation**

Lexique:

EXC → Excellent
CI → Classe Intermédiaire
CO → Classe Ouverte
CCH → Classe Champion

SPE → Spécialité de race
RE → Régionale d'élevage
NE → Nationale d'élevage
CHPT → Championnat de France

SHAR-PEÏ CLUB DE FRANCE

Association de race officielle

Affiliée à la Société Centrale Canine, reconnue d'utilité publique, sous tutelle du Ministère de l'Agriculture
Siège Social : 7, rue siméon Luce 50430 Bretteville sur Ay



Formulaire de demande d'adhésion ou de renouvellement d'adhésion 2024*

* L'année de cotisation va d'une assemblée générale à celle de l'année suivante (de septembre à septembre de l'année suivante)

ADHESION

RENOUVELLEMENT

Je demande par le présent mon adhésion ou le renouvellement de mon adhésion au SPCF en qualité de :



<input type="checkbox"/> Membre actif	35 Euros
<input type="checkbox"/> Couple actif **	50 Euros
<input type="checkbox"/> Membre bienfaiteur à partir de	70 Euros
<input type="checkbox"/> Membre éleveur	50 Euros
<input type="checkbox"/> Parrainage	20 Euros

** La cotisation couple ouvre droit à 2 cartes de membre et s'adresse à 2 personnes vivant à une même adresse.

Nom (s) : Prénom (s) :

Adresse :

Code postal : Ville : Pays :

Téléphone : Portable :

E-Mail : @

Eleveur (votre affixe) :

Possédez-vous un shar-peï : Oui Non Nom du chien :

Parrainage éleveur : (l'éleveur doit être à jour de ses cotisations lors du parrainage)

Parrainé par : Nom du chiot :

Affixe : Date de naissance :

Je souhaite adhérer au Shar-peï club de France – Mon adhésion ne sera effective qu'après l'approbation du Comité du SPCF.

Je règle ce jour au S.P.C.F la somme de :

Euros que je fais parvenir à :

Madame GUILLEMANT Renée
240, rue verte
62660 Beuvry

Signature:

Fait à :

Date :

Je déclare avoir pris connaissance des Statuts et du Règlement intérieur du SPCF consultable sur le site de l'association à l'adresse suivant : www.sharpeiclubdefrance.com et m'engage à les respecter.

Les informations recueillies sont nécessaires pour votre adhésion. Elles font l'objet d'un traitement informatique et sont destinées aux responsables de l'association en charge d'une fonction précise. En application des articles 39 et suivants de la loi du 6 janvier 1978 modifiée, vous bénéficiez d'un droit d'accès et de rectification aux informations qui vous concernent. Si vous souhaitez exercer ce droit et obtenir communication des informations vous concernant, veuillez vous adresser à notre trésorier.

Statistiques des chiens inscrits

2e GROUPE

SHAR PEI.....	31
PUPPY MALES.....	De 1 à 1..... 1
JEUNE MALES.....	De 2 à 2..... 1
INTERMEDIAIRE MALES.....	De 3 à 5..... 3
OUVERTE MALES.....	De 6 à 7..... 2
CHAMPION MALES.....	De 8 à 8..... 1
VETERAN MALES.....	De 9 à 10..... 2
CHIEN DE FAMILLE MALES.....	De 11 à 31..... 3
PUPPY FEMELLES.....	De 12 à 12..... 1
JEUNE FEMELLES.....	De 13 à 14..... 2
INTERMEDIAIRE FEMELLES.....	De 15 à 20..... 6
OUVERTE FEMELLES.....	De 21 à 27..... 7
VETERAN FEMELLES.....	De 28 à 28..... 1
CHIEN DE FAMILLE FEMELLES.....	De 29 à 29..... 1

Soit 31 chiens inscrits pour 13 races dans le 2e Groupe

**Soit 31 chiens inscrits pour 13 classes à l'exposition de R.E. Shar Pei -
Hondschoote (59)**

JURY

M. DUPAS Jean-Jacques (31)

SHAR PEI

CLASSE PUPPY Mâles : 1
CLASSE INTERMEDIAIRE Mâles : 3
CLASSE CHAMPION Mâles : 1
CLASSE CHIEN DE FAMILLE Mâles : 3
CLASSE JEUNE Femelles : 2
CLASSE OUVERTE Femelles : 7
CLASSE CHIEN DE FAMILLE Femelles : 1

CLASSE JEUNE Mâles : 1
CLASSE OUVERTE Mâles : 2
CLASSE VETERAN Mâles : 2
CLASSE PUPPY Femelles : 1
CLASSE INTERMEDIAIRE Femelles : 6
CLASSE VETERAN Femelles : 1

SHAR PEI

CLASSE PUPPY MALES - JUGE M. DUPAS Jean-Jacques

TRES PROMETTEUR **1** **TERRACOTA PEI BRAVE NEW WORLD**
LOF : ? Tat : 941010001215004 né le 26/10/2023 (TERRACOTA PEI MONEY MAKES THE WORLD GO ROUND X LUSAVIVA 'S IBERIAN BEAUTY AT TERRACOTA) Prod. M. SUAREZ DIAZ José Prop. M. WEISS Christopher

CLASSE JEUNE MALES - JUGE M. DUPAS Jean-Jacques

1er EXCELLENT **2** **U2 DE L'ESPRIT DE BUCHIDO**
LOF : 040076/04282 Tat : 250269610611917 né le 05/02/2023 (RAKAM-ROMEO IZ DOMA BSS X RASTA DE L'ESPRIT DE BUCHIDO) Prod. Mme MARECHAL Nellie Prop. Mme RIQUIER Corinne

Meilleur de Race / Jeune

CLASSE INTERMEDIAIRE MALES - JUGE M. DUPAS Jean-Jacques

2e EXCELLENT **3** **ANGEL PEI MAKE ME FAMOUS**
JR : 75044 Tat : 688052000227156 né le 05/09/2022 (IRDENS GOLD STARDI X ANGEL PEI KAFFIR LILY) Prod. M. TUCAKOV Dragan Prop. Mlle LEBREUILLY Pascale

BON **4** **THANOS DU GRAIN DE BEAUTE**
LOF : 039602 Tat : 250269591066736 né le 30/06/2022 (VARTDIV SAMOCVET X MAELYS DU GRAIN DE BEAUTE) Prod. Mme DECONINCK Linda Prop. M. WALLOIS Jérémy

1er EXCELLENT **5** **THUNDER GOD LEI GONG DU GRAIN DE BEAUTE**
LOF : 039734 Tat : 250269591127881 né le 02/09/2022 (LE LABEL ROUGE DU GRAIN DE BEAUTE X PREMIER BAISER DU GRAIN DE BEAUTE) Prod. Mme DECONINCK Linda Prop. Mme DEVOS Cathy

CLASSE OUVERTE MALES - JUGE M. DUPAS Jean-Jacques

1er EXCELLENT **6** **PUMBA DU GRAIN DE BEAUTE**
LOF : 036980/04095 Tat : 250269802880417 né le 23/08/2019 (GIMINY DE DAME NATURE X MILEY DU GRAIN DE BEAUTE) Prod. Mme DECONINCK Linda Prop. M. DECREUS Romain

2e EXCELLENT **7** **THOR DU GRAIN DE BEAUTE**
LOF : 039671/04276 Tat : 250269591111255 né le 31/07/2022 (VARTDIV SAMOCVET X PAKITA DU GRAIN DE BEAUTE) Prod. Mme DECONINCK Linda Prop. M. LACAES Robert

CLASSE CHAMPION MALES - JUGE M. DUPAS Jean-Jacques

1er EXCELLENT **8** **ONE-MILLION DES PLISSES DU MAOLING**
LOF : 035571/04027 Tat : 250268732188211 né le 30/01/2018 (HUSCH DU THE DE CHINE X HALLOVA I DRAGONI ORIENTALI) Prod. Mlle LEBREUILLY Pascale Prop. Mlle LEBREUILLY Pascale

CLASSE VETERAN MALES - JUGE M. DUPAS Jean-Jacques

1er EXCELLENT **9** **HIOGGY DU GRAIN DE BEAUTE**
LOF : 027342 Tat : 250269604621670 né le 13/01/2012 (DEMON DE LA PETITE CANTATE X EMBRASSE MOI DU MANOIR DE KERLESSY) Prod. Mme DECONINCK Linda Prop. Mme FIOLET Isabelle

2e EXCELLENT **10** **MURPHY DU GRAIN DE BEAUTE**
LOF : 033159 Tat : 250269802672275 né le 24/03/2016 (FACE-SILVER-BLACK DU GRAIN DE BEAUTE X IMPOSSIBLE DREAM DU GRAIN DE BEAUTE) Prod. Mme DECONINCK Linda Prop. Mme DEVOS Cathy

CLASSE PUPPY FEMELLES - JUGE M. DUPAS Jean-Jacques

TRES
PROMETTEUR
Meilleur Puppy

12 YENA

NHSB : 3322256 Tat : 528140000908829 née le 18/11/2023 (GREENTREE'S PEI NEVAEH X BLUE BAMBOO'S GARDEN QUINTA) Prod. Mlle VAN BUGGENUM H.J.A. Prop. M. SHARI Callens

CLASSE JEUNE FEMELLES - JUGE M. DUPAS Jean-Jacques

2e TRES BON

13 UGUETTE DU GRAIN DE BEAUTE

LOF : 040104 Tat : 250269591254248 née le 24/02/2023 (LE LABEL ROUGE DU GRAIN DE BEAUTE X RHYTHM-OF-MY-HEART DU GRAIN DE BEAUTE) Prod. Mme DECONINCK Linda Prop. Mme QUEVA Sophie

1er EXCELLENT

14 URANYA SHARPEI TIGRES BLEUS DE TAO

LOF : 040288 Tat : 250269610846613 née le 18/08/2023 (EDGE RUN WITH THE BEST X O'HARA SHARPEI TIGRES BLEUS DE TAO) Prod. Mme FOURCROY Françoise Prop. Mme FOURCROY Françoise

CLASSE INTERMEDIAIRE FEMELLES - JUGE M. DUPAS Jean-Jacques

4e TRES BON

15 TARA DU GRAIN DE BEAUTE

LOF : 039675 Tat : 250269591111082 née le 31/07/2022 (VARTDIV SAMOCVET X PAKITA DU GRAIN DE BEAUTE) Prod. Mme DECONINCK Linda Prop. M. BARAT Christophe

DISQUALIFIÉ

16 TECK DU GRAIN DE BEAUTE

LOF : 039676 Tat : 250269591111375 née le 31/07/2022 (VARTDIV SAMOCVET X PAKITA DU GRAIN DE BEAUTE) Prod. Mme DECONINCK Linda Prop. M. BAHEUX Franck

1er EXCELLENT

17 TEMARI DES BIJOUX BLEUS

LOF : 039778 Tat : 250269591063859 née le 08/10/2022 (EDGE RUN WITH THE BEST X OWANA DES BIJOUX BLEUS) Prod. Mme MONTALAN Carine Prop. Mlle MONTALAN Carine

3e EXCELLENT

18 THE ANGEL DES BIJOUX BLEUS

LOF : 039779 Tat : 250269591063838 née le 08/10/2022 (EDGE RUN WITH THE BEST X OWANA DES BIJOUX BLEUS) Prod. Mme MONTALAN Carine Prop. Mlle MONTALAN Carine

2e EXCELLENT

19 TIAN MU DU GRAIN DE BEAUTE

LOF : 039731 Tat : 250269591106363 née le 02/09/2022 (LE LABEL ROUGE DU GRAIN DE BEAUTE X PREMIER BAISER DU GRAIN DE BEAUTE) Prod. Mme DECONINCK Linda Prop. Mme DEVOS Cathy

ABSENT

20 TOSCA DU GRAIN DE BEAUTE

LOF : 039677 Tat : 250269591111286 née le 31/07/2022 (VARTDIV SAMOCVET X PAKITA DU GRAIN DE BEAUTE) Prod. Mme DECONINCK Linda Prop. M. Mme BLED

CLASSE OUVERTE FEMELLES - JUGE M. DUPAS Jean-Jacques

4e EXCELLENT

21 MAELYS DU GRAIN DE BEAUTE

LOF : 033757/05547 Tat : 250269802700487 née le 27/08/2016 (B AND G ARTIST DREAM X (CH) FIRST-FRENCH-KISS DU GRAIN DE BEAUTE) Prod. Mme DECONINCK Linda Prop. Mme VILETTE Carinne

TRES BON

22 O'HARA SHARPEI TIGRES BLEUS DE TAO

LOF : 036262/05947 Tat : 250268732480620 née le 28/11/2018 (LUI DES GARGOUILLES DE MING X LOLITA DE LA VALLEE DU HUYAN) Prod. Mme FOURCROY Françoise Prop. Mme FOURCROY Françoise

ABSENT

23 OWANA DES BIJOUX BLEUS

LOF : 036366/05892 Tat : 250269590030004 née le 21/12/2018 (LET IT BE DU DOMAINE DU BRIN DE FOLIE X INDIRA) Prod. Mlle MONTALAN Carine Prop. Mlle MONTALAN Carine

3e EXCELLENT

24 PALOME DU GRAIN DE BEAUTE

LOF : 036974/05954 Tat : 250269802882576 née le 17/08/2019 (B&G ARTIST DREAM X JEU D AMOUR DU GRAIN DE BEAUTE) Prod. Mme DECONINCK Linda Prop. Mme TERNOIS Guylaine

2e EXCELLENT

25**SHALIMAR DES PLISSES DU MAOLING**

LOF : 039037 Tat : 250268780073487 née le 13/09/2021 (NIKE GOLD KING FIRE X MADEMOISELLE RICCI DES PLISSES DU MAOLING) Prod. Mme LEBREUILLY Pascale Prop. Mlle LEBREUILLY Pascale

BON

26**STONE-OF-HOPE DU GRAIN DE BEAUTE**

LOF : 038526 Tat : 250269590416103 née le 17/02/2021 (SHUANG XI PEUT-ETRE OU JAMAIS X JE SUIS UNE REBELLE ! DU GRAIN DE BEAUTE) Prod. Mme DECONINCK Linda Prop. Mme PAILLE Emilie

1er EXCELLENT

27**THEMIS GODDESS OF JUSTICE DU BOUQUET IMPERIAL**

LOF : 039353/06102 Tat : 250269590359566 née le 31/01/2022 (ONE MINUTE TO MIDNIGHT DU BOUQUET IMPERIAL X I GUARDIANI DI HUANG DI ETHIOPIA BOUQUET IMPERIAL) Prod. Mme LORIENT Valérie Prop. Mme DEBREUILLY Laurence

Meilleur de sexe
Opposé

CLASSE VETERAN FEMELLES - JUGE M. DUPAS Jean-Jacques

1er EXCELLENT

28**LOLITA DE LA VALLEE DU HUYAN**

LOF : 032483/05478 Tat : 250269811247016 née le 15/11/2015 (DOBRYNYA VILOTTI TANRO X INDIRA) Prod. M. LOISEAU José Prop. Mme FOURCROY Françoise

Meilleur Vétéran

Liste des exposants
R.E. Shar Pei - Hondschoote (59) dimanche 19 mai 2024

B

BAHEUX Franck ()	16
BARAT Christophe ()	15
BLED 29, rue Gutenberg 59390 LYS LEZ LANNOY	20

D

DEBREUILLY Laurence ()	27
DECREUS Romain ()	6
DEVOS Cathy Kordeelstraat 8 8670 KOKSIJDE (BELGIQUE)	5-10-19-29

F

FIOLET Isabelle ()	9
FOURCROY Françoise 9, rue du Charme 62930 WIMEREUX	14-22-28

H

HOLLET Sandra 33580 COURS DE MONSEGUR	30
---------------------------------------	----

L

LACAES Robert ()	7
LEBREUILLY Pascale Village la Lucerie 7, rue Siméon Luce 50430 BRETTEVILLE SUR AY	3-8-25

M

MONTALAN Carine 124, Grande Rue 76510 NOTRE DAME D'ALIERMONT	17-18-23
--	----------

P

PAILLE Emilie ()	26
------------------	----

Q

QUEVA Sophie ()	13
-----------------	----

R

RQUIER Corinne 15, route de Bouvaincourt 80770 BEAUCHAMPS	2
---	---

S

SHARI Callens ()	12
------------------	----

T

TERNOIS Guylaine 641, route de Vignacourt 80260 FLESSELLES	24
THIEBAULT Nathalie 21310 OISILLY	31

V

VILETTE Carinne 2, rue Hubert Raout 59247 FECHAIN	11-21
---	-------

W

WALLOIS Jérémy ()	4
WEISS Christopher ()	1



L'aliment chien de haute qualité fabriqué en Suisse



GLUTEN-FREE

Sans gluten

De plus en plus d'animaux réagissant à certains aliments par des problèmes cutanés ou intestinaux, nos recettes sont totalement exemptes de soja, de blé et d'autres céréales contenant du gluten.



100 % NATURAL

Matières premières 100% naturelles

Pour la santé de votre fidèle compagnon, nous combinons des matières premières sélectionnées 100% naturelles pour réaliser des aliments d'excellente qualité.



NO GMO

Sans OGM

Par respect pour la nature et les animaux, nous refusons d'utiliser des matières premières génétiquement modifiées dans nos recettes.



www.iso-dog.ch

Iso-dog soutient
le Sharpei Club de France

Swiss Pet Solution • Rinaustrasse 380 • CH-4303 Kaiseraugst
www.swiss-pet-solution.ch • info@swiss-pet-solution.ch • T. +41(0)61 816 16 16
Contact : Damien Seiler • M. +33 (0)6.18.61.25.88 • damien.seiler@swiss-pet-solution.ch